

HÔTEL L'ÉLYSÉE VAL D'EUROPE

RAPPORT RSE 2025



Hôtel l'Elysée
Val d'Europe

**CLIENTS
COLLABORATEURS
ENVIRONNEMENT
COMMUNAUTÉ
GOUVERNANCE**

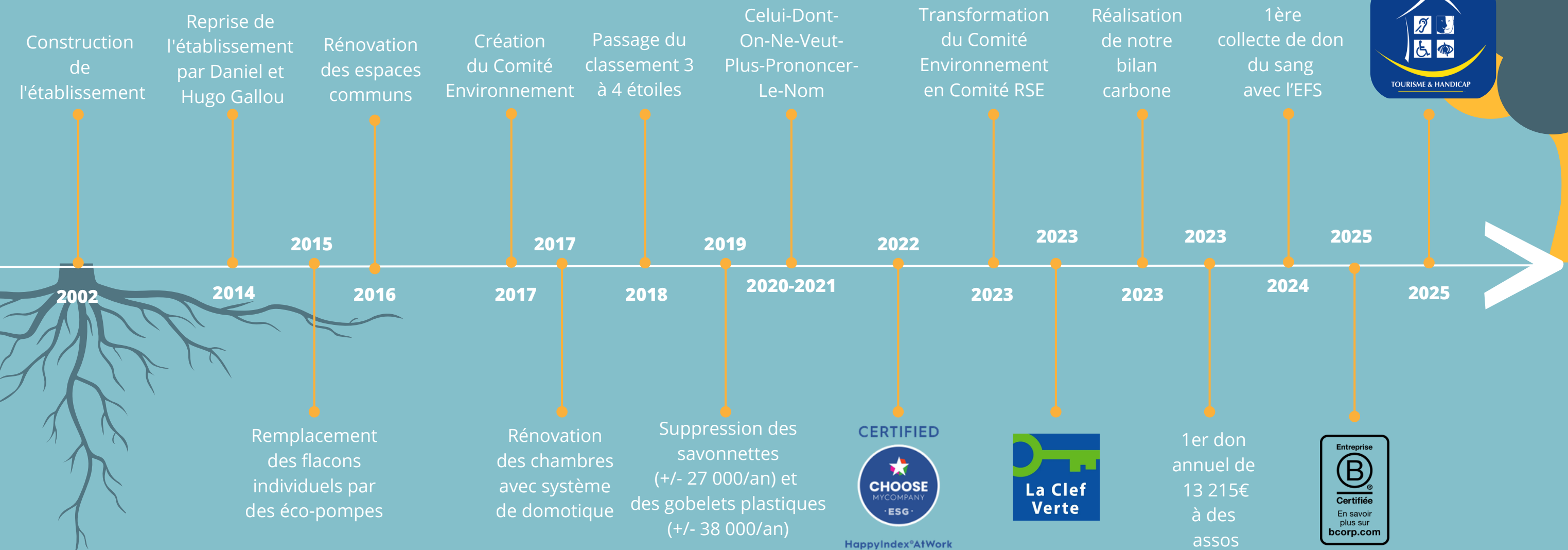


QUI SOMMES-NOUS ?

L'Hôtel l'Elysée Val d'Europe est un établissement 4 étoiles, indépendant, idéalement situé en plein cœur du Val d'Europe et à quelques minutes des Parcs Disney® et de la gare internationale Chessy Marne la Vallée.

Composé de 152 chambres et suites mais aussi d'un restaurant « Le George », d'un bar « Le Diplomate » et de 230m² d'espaces séminaires, notre établissement propose des prestations de qualité dans un cadre confortable et élégant.

Quelques dates clés



NOS VALEURS

#Être toujours au top

#Dépasser les attentes

#Casser les codes

#Prendre du plaisir

#Evoluer ensemble durablement

2025 EN QUELQUES CHIFFRES...



135 173
clients

9 054 086€
CA HT

92.4%
satisfaction



118 199
couverts

2 852 335€
CA HT

4.3/5
satisfaction

90.42%
taux
d'occupa-
tion

11 906 422€
CA HT
TOTAL

NOS LABELS RSE



La Clef Verte : renouvellement de notre label pour notre engagement quotidien en faveur de la durabilité et de la responsabilité environnementale.



Happy At Work : un label renouvelé qui reflète notre envie constante de prendre soin de nos équipes et de renforcer leur satisfaction au quotidien.



Happy trainees : un label qui vient compléter notre démarche, en reflétant l'attention portée à l'accompagnement et à l'épanouissement de nos apprentis et stagiaires.



Tourisme et Handicap : Nous avons obtenu début 2025 le label pour les 4 handicaps : moteur, visuel, auditif et mental avec 100% des critères complétés !



B Corp : Et comme une bonne nouvelle n'arrive jamais seule, nous sommes désormais une entreprise B Certifiée. Nous faisons partie des entreprises qui mènent un mouvement mondial en faveur d'une économie plus inclusive, équitable et régénératrice.



FOCUS SUR NOTRE LABEL B CORP

En mars 2025, l'Hôtel l'Elysée Val d'Europe a rejoint la communauté internationale B Corp, un mouvement d'entreprises qui utilisent leur activité comme force positive pour la société et l'environnement. Cette certification reconnaît notre engagement à intégrer la responsabilité sociale et environnementale au cœur de nos décisions et de nos actions quotidiennes.

Nos engagements au quotidien :



Environnement

Réduction des déchets, gestion responsable de l'eau et initiatives pour limiter notre impact environnemental.



Collaborateurs

Actions en faveur du bien-être, de la reconnaissance et de l'engagement des équipes.



Impact positif

Soutien à des initiatives solidaires et environnementales et participation à un modèle d'entreprise plus responsable.



DEVENIR B CORP
DÉBUTE PAR UNE
CONVICTION.

LE MOIS B CORP



Une ambition...

*...Faire de notre entreprise un acteur du changement positif,
au service de nos collaborateurs, de nos clients et de la planète.*

NOTRE RAPPORT RSE EN 5 THÉMATIQUES



CLIENTS



ÉQUIPE



COMMUNAUTÉ



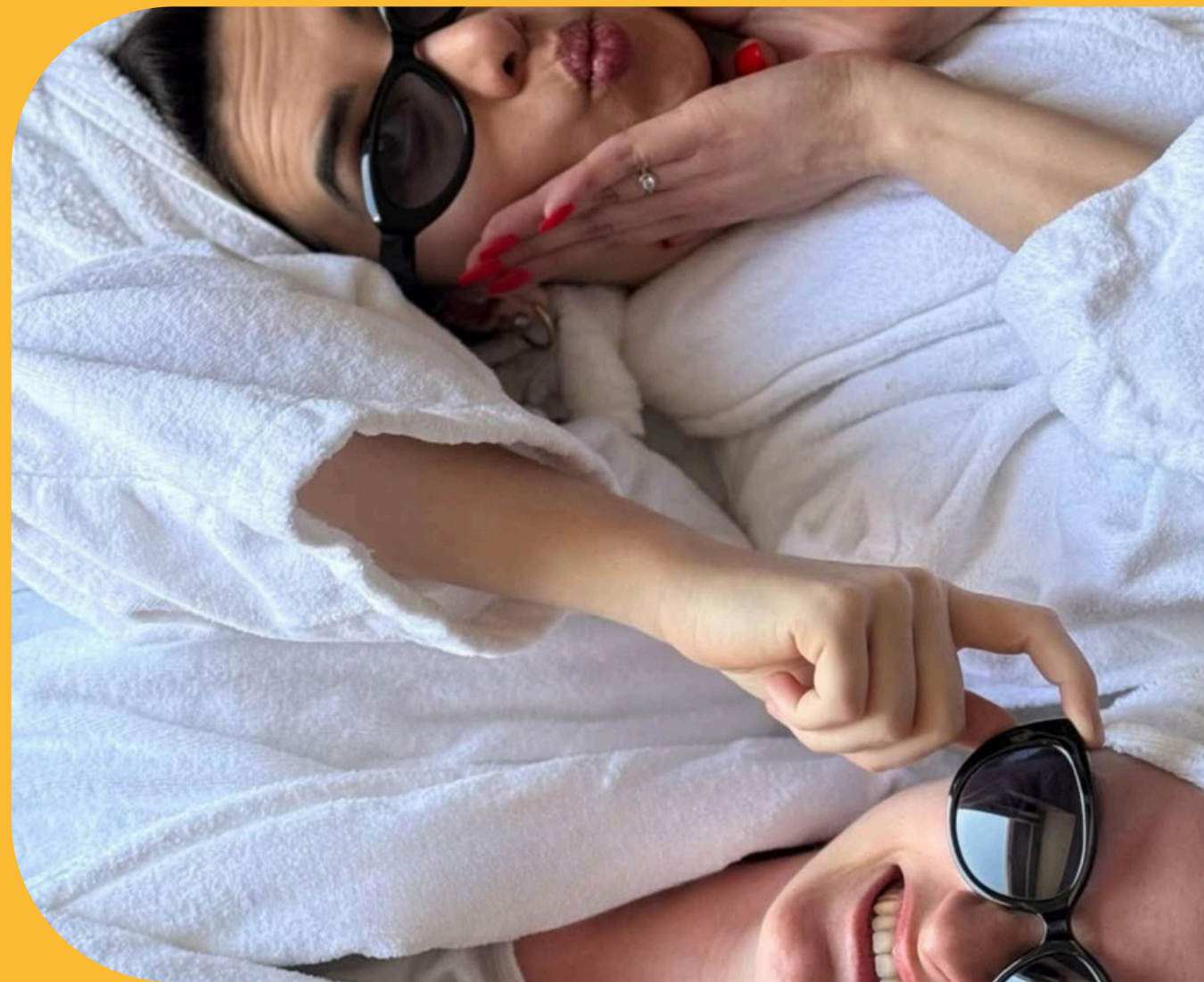
ENVIRONNEMENT



GOUVERNANCE

1

NOS CLIENTS



100% SATISFACTION



Nous avons un (petit) côté borné et ne démordons pas de satisfaire toujours plus nos clients !

Les retours sur place, les réponses à notre questionnaire après séjour, les avis en ligne, que ce soit des petits mots doux ou moins doux, nous lisons et analysons TOUT !

Ce sont ces retours qui nous aident à nous améliorer et qui nous permettent d'être un acteur touristique de référence du Val d'Europe.



Top 10% des meilleurs établissements

THANK YOU!



2025
92.4%
2637 avis

4.5/5

4.6/5

9.6/10

9/10



4.35/5
256 avis

4.1/5

4.2/5



4.18/5
95 avis

4.4/5

4.4/5



**NOS
ENGAGEMENTS
CLIENTS**

PRODUIT

Un confort comme à la maison avec des services premium en +.
Des produits faits maison, locaux et qui réchauffent le cœur !

STAFF

Une équipe disponible, à l'écoute, bienveillante et aux petits soins.
Des sourires à tout moment !
Des réponses et des solutions adaptées.

LIEU

Un lieu unique où on a envie de revenir.
Des espaces bien entretenus, propres et soignés.
Un lieu où l'on se sent en sécurité !

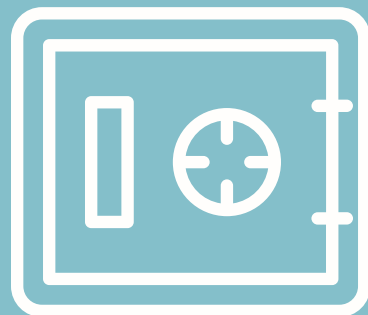
OFFRE

Une offre honnête et qui nous ressemble. Des prix abordables fixés en fonction du marché et de la zone. Des prix qu'on serait prêts à payer nous-mêmes !

SÉCURITÉ ET PROTECTION DES DONNÉES



Demandez Angela : dispositif présent dans notre hôtel afin de lutter contre l'insécurité dans la rue - toute personne harcelée peut venir trouver refuge chez nous en toute bienveillance.



Sécurité des données : Nous respectons les données de nos clients selon les principes de la RGPD :
Des données sécurisées, non revendues, sans pratiques marketing invasives !
Un registre de traitement des données permet de limiter l'utilisation de données sensibles.

2

NOTRE ÉQUIPE



100% SATISFACTION

Nous obtenons la médaille **platinum** - le plus haut niveau !

La satisfaction de notre team est aussi importante que celle de nos clients, et nous aimons en prendre soin !

Nous avons le plaisir de renouveler notre label **HappyAtWork** avec une note de **4.47/5**, et notre label **HappyTrainees** avec une note de **4.24/5**, qui nous permet de faire partie du TOP 10 des entreprises de moins de 25 alternants (6ème position).

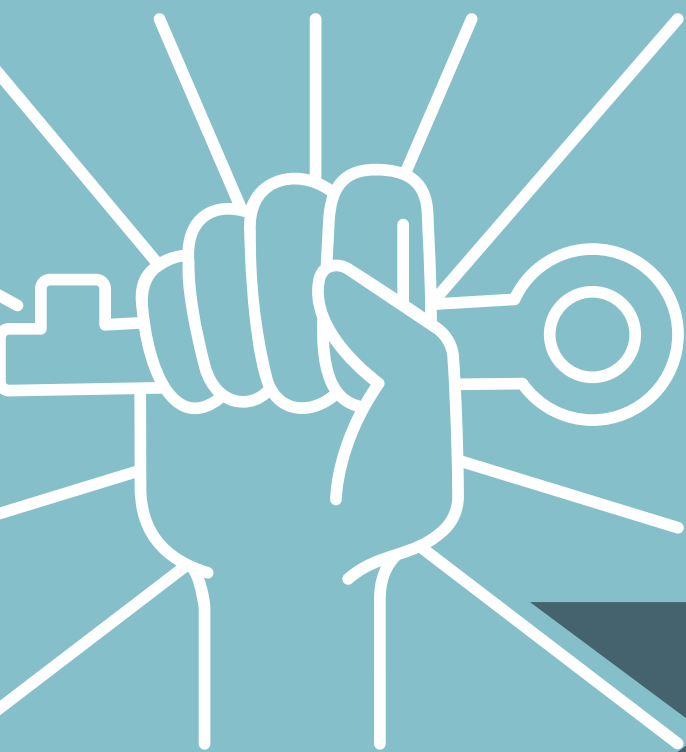


4.47/5
81.1% de participation



4.24/5
76.9% de participation

NOTRE SUCCESS STORY



“Le bien-être des employés est pris au sérieux et des actions concrètes sont mises en place sur tout un tas de thématiques (formations, moments bien-être, propositions sportives...)”

Avis salarié, certifié ESG

7.22%

C'est notre taux de turn-over moyen 2025

Contre 15% de moyenne nationale pouvant aisément dépasser les 50% dans l'hôtellerie-restauration (INSEE)

INTEGRATION ET FORMATION

Livret d'accueil digital

Nuitée offerte

Session d'intégration

Cadeaux de bienvenue

Cross-trainings

Plan de formation varié

ECOUTE ET RECONNAISSANCE

Enquêtes satisfaction

Comités pour les salariés

Boîtes à idées

Management de proximité

3 employés du mois

Promotions internes 10%/an

BIEN-ÊTRE

Ecoute sociale

Séances psychologie offertes

Ostéo à petit prix

Ateliers bien-être (yoga,...)

Mutuelle prise en charge à 80%

Boissons chaudes gratuites

AVANTAGES

13ème mois + participation

Plan épargne et retraite

Transports pris en charge à 85%

Bornes électriques gratuites

Réductions CSE

Carte Disney

ET DU FUN !

2 fêtes du perso / an

2 team-buildings / service

Olympiades, Escape Elysée...

Noël des enfants

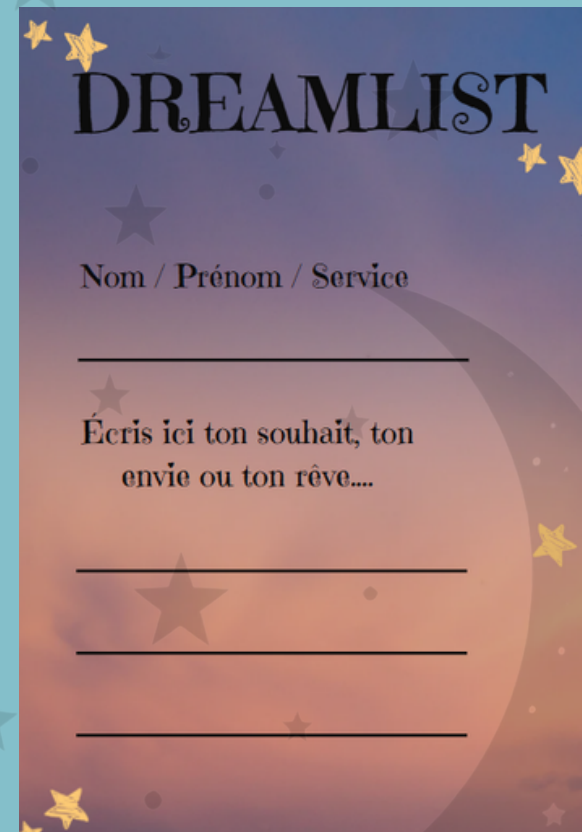
Portes ouvertes pour les proches

Actions solidaires (collecte, courses,...)

NOUVEAUTÉS 2025



Parce que le bien-être passe aussi par la sérénité financière, **l'entreprise a choisi de mensualiser le 13^e mois de ses collaborateurs**, auparavant versé en deux fois. Ce changement permet de lisser les revenus sur l'année et d'offrir plus de visibilité sur le budget au quotidien. Une petite évolution qui peut faire une vraie différence dans la vie de tous les jours.



Rien n'est trop beau pour nos collaborateurs !

Depuis septembre 2025, nous avons lancé une initiative un peu spéciale : réaliser les rêves de nos équipes, une à deux fois par trimestre.

En 2025, le premier rêve s'est déjà concrétisé : l'une de nos apprenties a reçu un MacBook pour l'accompagner dans la réussite de ses études.



Un troisième « Employé du mois » a vu le jour... et cette fois, ce sont les collaborateurs qui décident !

Le salarié récompensé reçoit le trophée et a ensuite la mission de le transmettre à un collègue d'un autre service de son choix.

Une belle façon de valoriser l'entraide et la reconnaissance entre équipes.



SECURITÉ AU TRAVAIL



13
RÉFÉRENTS
SÉCURITÉ



CSE



18 actions
menées
sur 2025

Vidéos de
sensibilisa-
tion

Analyse des
accidents
de travail

6
Visites de
sécurité

Document
unique
évalué tous
les ans

POUR LES
SALARIES



Matériel
ergonomi-
que

Equipe-
ment de
protection

Tenue et
chaussures
de travail

Sensibili-
sation
terrain

Echauf-
fement
musculaire

Affichage et
prévention

Dispositif
d'alerte et
d'urgence

Produits
nettoyage
adaptés

Formations
(gestion du
stress,
conflits,...)

Trousses
premiers
secours

Sauveteurs
secouristes
du travail

*Tous nos collaborateurs ont bénéficié
d'une formation sur le harcèlement
en 2025*

1.07%

C'est notre taux de cotisation AT/MP, soit une diminution de 44.27% par rapport à l'année précédente !



83%

de nos salariés ont répondu positivement à la question :
"Je trouve que la direction est impliquée dans la recherche de mon bien-être"

3

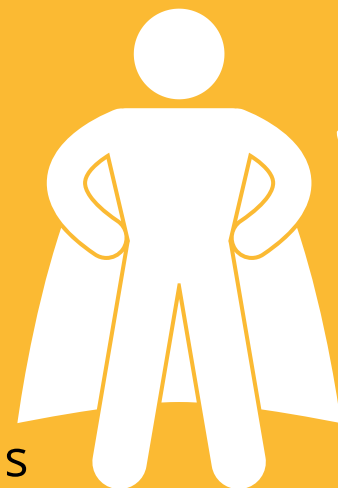
ENVIRONNEMENT



SENSIBILISER POUR MIEUX GAGNER !



LES CLIENTS



L'ÉQUIPE



EN CHAMBRE

- Programme super héros : 5€ offerts au bar si refus du nettoyage
- Nombre de marches franchies indiqué pour les personnes empruntant les escaliers



FORMATION

- Formation sur le développement durable



COMITÉ RSE

- Un comité avec des salariés représentant chaque service
- Actions de sensibilisation sur le terrain
- Evènements RSE (Clean Walk Day, collecte de vêtements, collecte alimentaire...)



AU PETIT-DÉJEUNER

- Visuel sur notre buffet petit-déjeuner pour éviter le gaspillage alimentaire
- Mise en avant des produits locaux



AFFICHAGES

- Affichages de sensibilisation dans les espaces du personnel (gestion de l'eau, tri des déchets, lumières,...)



DANS LES TRANSPORTS

- Conseils sur des activités de proximité
- Taux d'émission CO2 des différents types de transport
- Bornes de recharge pour les voitures électriques



APRÈS LE SEJOUR

- Questionnaire après-séjour avec sensibilisation environnementale
- Possibilité de faire don des objets oubliés à une association grâce à l'appli Peek'in

Don de
599 objets
en 2025

83%

de nos salariés ont répondu positivement à la question :

"Je trouve que cette entreprise intègre suffisamment les enjeux environnementaux actuels"

GESTION DES RESSOURCES



ENERGIE



Domotique
en
chambre

Tempéra-
ture
régulée

Détecteurs
de
présence

Suivi des
consos

100%
énergie
verte

Bornes de
recharges
électriques

100% LED
basse
conso

Isolation du
réseau
hydraulique

EAU



Réducteurs
de débit
d'eau

Nettoyeurs
vapeur =
0 produit
toxique

Entretien
préventif

Suivi des
consos

DECHETS



Recyclage
(cartons,
verre,
plastique)

Bouteilles
consignées

Bacs de tri
(chambres +
espaces
communs)

Griffon pour
recycler nos
bio-déchets

Partenariat
Joyeux
Recycleurs

Produits
individuels
sur
demande

Eco-pompes

Stylos UE en
plastique
recyclé

Gobelets
plastiques &
savonnettes
supprimés

ELY' ECO-TOUR



ZOOM SUR LES NOUVEAUTÉS 2025



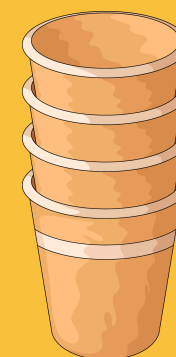
Ressources



Grâce au programme Dripdrop, les locations de parapluies par nos clients ont permis de recycler 648 bouteilles en plastique et de planter 976 arbres en 2025, transformant un service du quotidien en action concrète pour l'environnement.



les joyeux recycleurs



434 kg de déchets recyclés avec les Joyeux recycleurs sur l'année 2025. C'est 16,3% de plus qu'en 2024 ! **Désormais nous recyclons aussi les gobelets carton des clients.**



Réduire et mieux valoriser nos déchets est un enjeu clé. Grâce à notre machine Griffon, nous transformons nos biodéchets en eau usée, facilitant ainsi leur traitement et limitant le volume de déchets à évacuer. En 2025, **20,7 tonnes de biodéchets** ont déjà été traitées grâce à cette solution.



Nouvelles idées



L'eau est une ressource précieuse ! **Grâce à Luniwave**, nos clients peuvent suivre leur consommation et se fixer des objectifs pour la réduire. Un défi responsable qui permet de transformer chaque litre économisé en soutien pour des personnes dans le besoin. Sur le dernier semestre 2025, c'est 477m3* qui ont déjà été économisés !



Une borne digitale d'information touristique remplace désormais le kiosque de flyers papier, permettant de réduire les supports imprimés tout en offrant aux clients des informations locales facilement accessibles.

**Selon rapport Luniwave*

NOTRE BILAN CARBONE : ON PASSE A LA VITESSE SUPÉRIEURE



On ne va pas se mentir : mesurer son impact, c'est bien... mais agir, c'est encore mieux.
En 2025, nous avons réalisé notre 2ème bilan carbone pour l'année 2024.
Cet exercice nous permet de mieux comprendre notre impact... et surtout d'agir concrètement.



Résultat : 1 800 tonnes de CO₂ émises, soit une réduction de 18 % depuis 2022

Un signal encourageant, qui montre que nos premières actions portent leurs fruits !

Mais ce bilan nous apprend surtout une chose essentielle : notre impact ne se joue pas uniquement dans nos murs. La grande majorité de nos émissions provient de notre chaîne de valeur (achats, alimentation, déplacements...).



PASSER À L'ACTION :

À partir de ce constat, nous avons identifié des actions concrètes et à fort impact :

- **proposer une offre restauration plus responsable**
- **continuer à réduire nos consommations d'énergie**
- **privilégier des achats plus durables**
- **embarquer nos équipes, partenaires et clients dans la démarche**

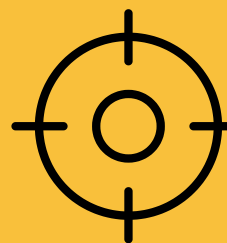


LÀ OÙ TOUT SE JOUE :

Trois postes concentrent l'essentiel de notre empreinte :

- **L'alimentation (notre principal levier)**
- **Nos équipements et investissements**
- **L'énergie**

Autrement dit, nos choix du quotidien ont un vrai pouvoir !



ET MAINTENANT ?

Notre objectif est clair : continuer à réduire nos émissions chaque année, dans une logique d'amélioration continue. Parce que chaque geste compte, nous avançons avec une conviction forte : c'est en agissant collectivement que nous pourrons réellement faire la différence.



COMMUNAUTÉ



ENGAGEMENT LOCAL

INCLUSIVITÉ ET DIVERSITÉ



ASSOCIATIONS

16 264€
versés en
2025

+10.2%
par
rapport à
2024

Enveloppe annuelle de **12000€** distribuée par le comité RSE

2€ par cocktails du mois vendus versés à une asso différente chaque mois

+ **Engagement associatif** : collecte de vêtements, collecte alimentaire, course solidaire, accueil d'enfants hospitalisés,...



IMPLICATION LOCALE

- Soirée territoriale
- Festivités et animation de notre bar et de notre restaurant : soirées musicales, brunch thématiques, repas à thème, soirées jeux, festivités pour les journées mondiales...
- Mise à disposition de nos salons et promotion des acteurs locaux
- Salons et événements de recrutement de proximité
- Collaboration avec des organismes locaux d'accompagnement vers l'emploi
- Invendus à prix bas pour les habitants du coin (Too Good To Go)
- Collaboration avec le CIC, banque coopérative, locale et engagée au service de la collectivité

HANDICAP

- Soutien de l'emploi des travailleurs en situation de handicap
- Partenariat avec l'**AGEFIPH**
- Offres d'emploi ouvertes aux personnes en situation de handicap
- Formation du personnel sur l'accueil des personnes en situation de handicap
- Registre d'accessibilité



Obtention du **label Tourisme et Handicap début 2025** pour les 4 handicaps : moteur, visuel, auditif, mental avec 100% des critères complétés

DIVERSITÉ ET ÉQUITÉ

- Une équipe multiculturelle dont nous sommes fiers !
- Index Égalité : 84/100
- Équité salariale
- Mixité en faveur des femmes



55.8% de
femmes



90,6%

de nos salariés ont répondu positivement à la question :
"Je me sens libre d'être moi-même au travail, sans crainte de jugement ou de discrimination"

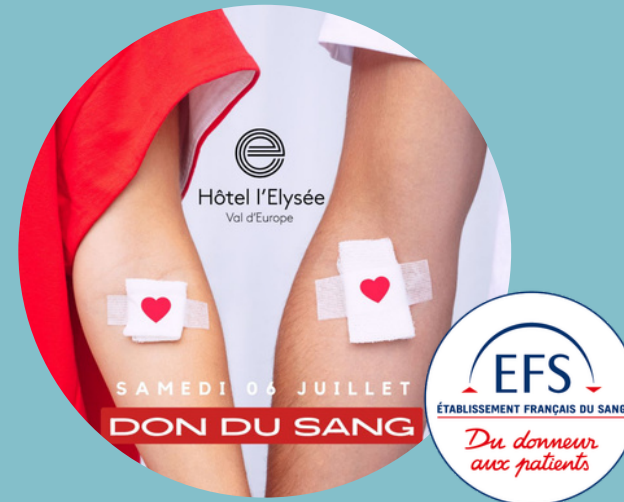
NOS ÉVÉNEMENTS ASSOCIATIFS 2025

9 AVRIL : COLLECTE ALIMENTAIRE



Le comité RSE a organisé sa première collecte alimentaire pour **l'Oasis** : un beau moment de solidarité, rendu possible grâce à l'engagement de nos équipes et à la générosité des passants.

18 MAI : DON DU SANG



Deuxième collecte de sang organisée à l'Elysée avec **l'EFS** : **61 volontaires mobilisés, dont 49 donneurs, et 9 nouveaux donateurs** engagés dans cette belle action solidaire.

11 JUIN : COLLECTE POUR LES ANIMAUX



Première collecte de dons au profit des animaux, aux côtés de l'association **Cibou & Compagnie**, engagée pour le sauvetage et la protection des animaux les plus vulnérables.

14 OCTOBRE : ATELIER AUTOPALPATION POUR OCTOBRE ROSE



En partenariat avec **l'association le Rayon Bleu** de l'institut de cancérologie de Seine et Marne, nous avons organisé des ateliers d'initiation à l'autopalpation mammaire pour nos salariés et nos clients !

19 OCTOBRE : AERORUN



7 de nos collaborateurs ont participé à la course à pied de 10 km pour l'AERORUN. Chaque foulée permettait de soutenir les missions d'**Aviation Sans Frontières**

30 OCTOBRE : COLLECTE ALIMENTAIRE POUR HALLOWEEN



Cette année, nous avons décidé de troquer les bonbons contre la solidarité ! Nous avons organisé une collecte au profit des **restos du coeur de Torcy** !

NOS ÉVÉNEMENTS LOCAUX 2025

27 FEVRIER : LANCEMENT DES JEU'DIS



Lancement des « Jeu'dis » au Diplomate en partenariat avec **Bulle de Jeux** : 8 soirées organisées en 2025, favorisant le lien avec la clientèle locale et la valorisation d'acteurs du territoire, dont la brasserie **Second Degré**. Partenariat reconduit en 2026 !

18 MARS : CLEAN WALK DAY



A l'occasion de la journée mondiale du recyclage, le comité RSE a organisé son premier **Clean Walk Day** ! Un pot entier de mégots a été ramassé et donné aux Joyeux Recycleurs afin d'être recyclés

01 AVRIL : COURS DE YOGA



Le temps d'un instant, l'hôtel s'est transformé en espace de détente avec un cours de yoga animé par **Lyloo Yoga**. Clients de proximité et collaborateurs se sont réunis pour partager un moment apaisant.

1er JUIN : ATELIER BIEN-ÊTRE



Accueil d'un atelier bien-être animé par deux intervenantes locales, Virginie et Caroline, réunissant notre clientèle de proximité et nos collaborateurs autour d'un moment de détente et de découverte sensorielle.

20 JUIN : SOIREE DRAG'ELYSEE



Après le succès de la première édition, le **Drag'Elysée** est revenu le 20 juin, plus flamboyant que jamais pour une soirée 100% cabaret ! Une explosion de paillettes, de plumes et de performances spectaculaires !

22 OCTOBRE : COURS DE SELF DEFENSE



Nous avons eu le plaisir d'accueillir Guillaume, de **DOJO 77**, au sein de l'hôtel afin d'initier nos collaborateurs à des techniques de self-défense. Un moment à la fois formateur et convivial, permettant d'acquérir des réflexes utiles !

5

Gouvernance



ENGAGEMENTS ET MISSIONS



CADRES ET DIRIGEANTS

Capacité de l'entreprise à honorer ses engagements financiers évaluée à 2+ par la Banque de France (Très satisfaisante ++)

Engagement social, sociétal et environnemental positif et significatif dans les statuts de l'entreprise

Comité de direction impliqué dans la démarche RSE

Indicateurs sociaux et environnementaux suivis régulièrement

Objectifs primés pour les chefs de service et leurs assistants incluant des performances sociales et environnementales



POUR TOUS LES SALARIÉS

Un comité RSE pour que tout le monde puisse s'exprimer et proposer ses idées

Des fiches de postes avec des missions sociales et environnementales

Transparence sur les données financières et les objectifs de l'établissement

Dispositif d'alerte interne visant la lutte contre la corruption

71.7%

de nos salariés ont répondu positivement à la question :













"J'ai confiance en l'équipe de direction (exemplarité, compétences, gestion du changement)"

Code d'éthique pour tous les salariés

Audit par un cabinet externe des données financières

Boîtes aux lettres physique et digitale pour signaler tout problème ou toute suggestion anonymement

BILAN SUR NOS OBJECTIFS 2025

1	Finaliser le label B-CORP	Obtenu en mars 2025		
2	Obtenir le label Tourisme et Handicap	Obtenu en mars 2025 pour les 4 handicaps		
3	Mesurer notre empreinte carbone 2024	Fait pour l'année 2024		
4	Définir des objectifs de réduction carbone	CF page bilan carbone		
5	Renouveler notre label Happy At Work	Label renouvelé ainsi que pour les apprenti(e)s		
6	Réduction des énergies (électricité, eau, gaz, déchets)	Objectif atteint pour l'eau, le gaz et le recyclage des déchets mais non atteint pour l'électricité et les déchets ménagers		
7	Continuer de mener des actions auprès des acteurs et associations locaux	CF évènements associatifs et locaux		
8	Trouver de nouveaux partenariats associatifs	Resto du coeur 77, Le Rayon bleu		
9	Poursuivre la signature de notre politique d'achats responsable avec les fournisseurs	7 signatures supplémentaires en 2025		



ET POUR LA SUITE ?

NOS OBJECTIFS 2026



1	Obtenir l'Ecolabel	
2	Réduire l'empreinte carbone de notre carte et adhérer à Mr Goodfish pour la consommation responsable du poisson	
3	Renouveler notre label Happy At Work et Happy Trainees	
4	Atteindre nos objectifs de réduction des énergies	
5	Déployer une gestion technique du bâtiment (GTB)	
6	Continuer de mener des actions auprès des acteurs et associations locaux	
7	Recenser les labels environnementaux de nos fournisseurs représentant 80% de nos dépenses	
8	Mettre en place un programme de fidélité pour nos collaborateurs	

RECAP' DE NOS INDICATEURS

2024	Objectif 2025	Réalisé 2025			Objectif 2026
92.1 %	92.2 %	92.4 %	Satisfaction client hôtel	✓	92.2 %
4.27 / 5	4.5 / 5	4.18 / 5	Satisfaction client bar	✗	4.5 / 5
4.25 / 5	4.5 / 5	4.35 / 5	Satisfaction client restaurant	✗	4.5 / 5
4.4 / 5	4.2 / 5	4.47 / 5	Satisfaction salariés	✓	4.2 / 5
4.25	4	7.9	Nombre jours d'arrêt de travail par mois (suite accident travail)	✗	5
91.078 T	89.25 T	98.64 T	Déchets ménagers	✗	97.65 T
25.395 T	25.90 T	36.64 T	Déchets recyclés	✓	37 T
1 277 773	1 264 995	1 306 612	Consommation d'électricité (kWh)	✗	1 293 545
16 852	16 514	16 164	Consommation d'eau (M3)	✓	16 002
516 418	511 253	498 641	Consommation de gaz (kWh)	✓	493 654
14 748€	15 000€	16 264€	Montant des dons aux assos	✓	16 000€
1077	1100	1013	Nombre de paniers Too Good To Go	✗	1100



Merci de nous avoir lu !



On a déjà hâte de vous raconter nos (futures) aventures !

En attendant, vous pouvez les suivre en direct sur nos réseaux sociaux :

